



Erasmus+



eurodesk

Riconoscimento delle competenze attraverso
lo strumento degli Open badge

Case study su Eurodesk Mobility Advisor




Erasmus+

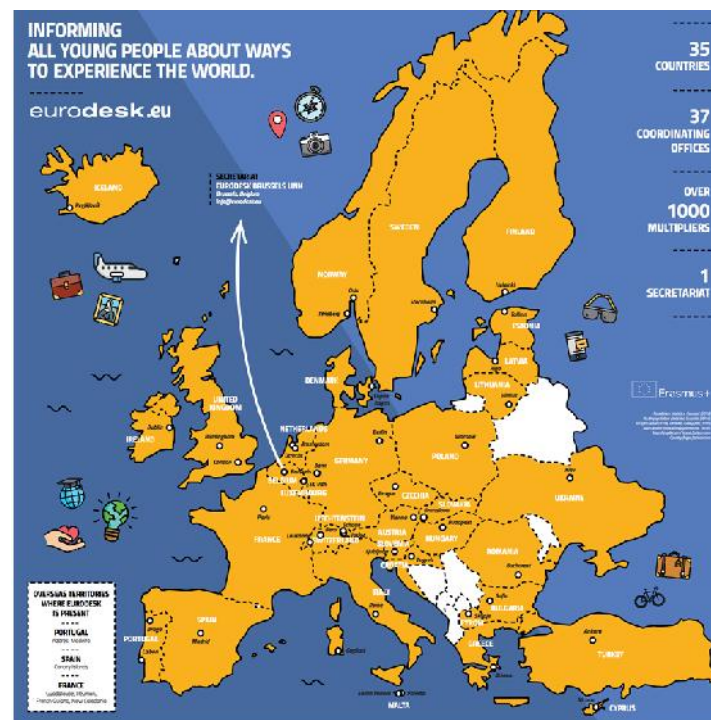


La rete di informazione sulla mobilità educativa transnazionale

 Creata nel 1990

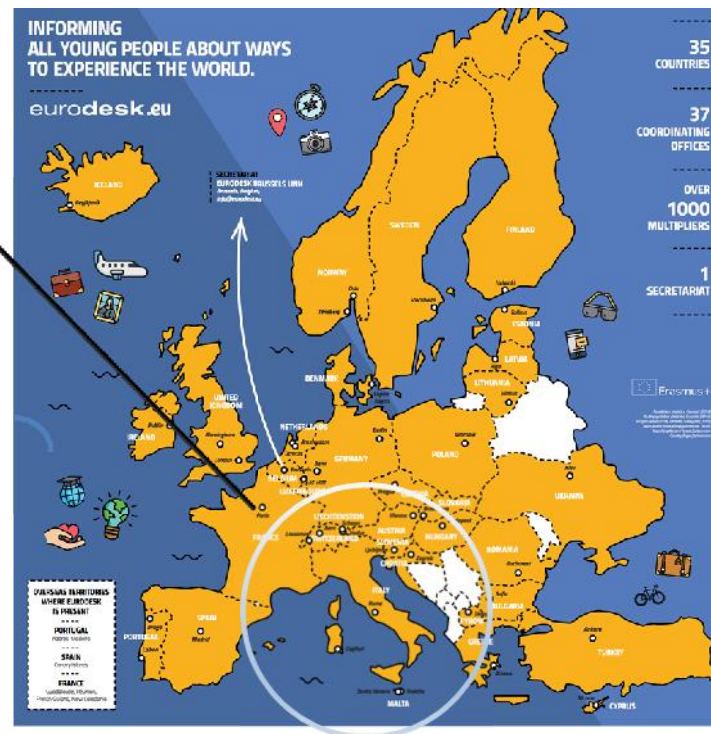
 35 Paesi + EBL

 > 1000 punti locali



La rete di informazione sulla mobilità educativa transnazionale

-  Creata nel 1999
-  Ufficio di Coordinamento Nazionale
-  > 90 punti locali





Principio base di Eurodesk

non importa quale ufficio si visita, il servizio e le risposte alle domande devono essere simili

Eurodesk Mobility Advisor – un nuovo ruolo nella rete?



Il termine 'Eurodesk Mobility Advisor' è stato introdotto nel 2016.

Oltre alla novità terminologica, si tratta di un tentativo di gettare luce su un ruolo che è sempre esistito all'interno di Eurodesk. Di fatto, il termine 'Eurodesk Mobility Advisor' è stato coniato per dare riconoscimento alle diverse modalità di erogazione del "core business" di Eurodesk.

In alcuni paesi questo ruolo è svolto da una rete nazionale di Punti Locali, mentre in altri è un singolo operatore che agisce allo stesso tempo da coordinatore nazionale (partner) e da consulente sulla mobilità.

Processo di sviluppo del quadro delle competenze degli Eurodesk Mobility Advisors

- Ricerca del materiale legato ad Eurodesk (report, opuscoli, manuali di formazione, etc.)
- Partecipazione a due eventi di Eurodesk: la formazione per i moltiplicatori (giugno 2017) e la formazione per i coordinatori nazionali (settembre, 2017)
- Colloqui e focus group (giugno-settembre)
- Sondaggio online sia per i coordinatori nazionali, che per i moltiplicatori (luglio-agosto 2017)

Questi gli input che sono serviti come base per sviluppare il quadro delle competenze.

Responsabilità e compiti

- Rispondere alle richieste e informare i giovani sulle opportunità di mobilità
- Realizzare attività di apprendimento non formale per gruppi di giovani e operatori giovanili
- Promuovere regolarmente opportunità di mobilità online, anche attraverso i social media
- Lanciare ed implementare eventi promozionali (ad es. fiere, presentazioni e workshop)
- Collaborare e scambiare informazioni con altri colleghi EDK(a livello locale, nazionale ed europeo)
- Essere proattivo nell'individuazione e la collaborazione con partner locali europei/nazionali/locali
- Lavorare con i media locali e non per promuovere Eurodesk e le opportunità di mobilità
- Curare il proprio aggiornamento professionale sulle opportunità di mobilità e migliorare le proprie competenze (ad es. auto-apprendimento, seminari di formazione)
- Valutare la qualità e i risultati del proprio lavoro

- **Perché un quadro di competenze per i Eurodesk Mobility Advisors?**

- Offrire una lingua comune sulle modalità di operare all'interno della rete
- Esplicitare gli standard di rendimento auspicabili (spesso impliciti)
- Offrire una base per valutare le esigenze di apprendimento e formazione all'interno della rete e pianificare le relative attività di formazione a livello nazionale ed europeo
- Fornire un quadro per l'auto-valutazione e il feedback
- Collegare le attività di formazione e sviluppo con gli standard di qualità di Eurodesk.
- Contribuire ad un miglior riconoscimento del ruolo svolto dagli Eurodesk Mobility Advisors

Il quadro delle competenze sviluppato ne contiene 12, raggruppate in tre gruppi, ciascuna competenza contiene una breve definizione e un elenco di indicatori comportamentali





Gli step successivi

Condividere e definire il quadro delle competenze

Sviluppare/confrontare il modello di formazione di riferimento per l'acquisizione delle competenze

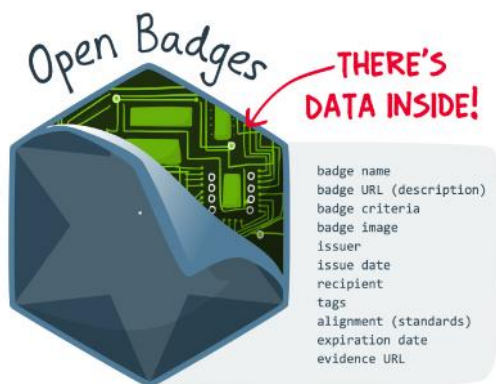
Sviluppare un sistema di riconoscimento

OPEN BADGE!!!



EDK MOBILITY ADVISOR – OPEN BADGES

PERCHE' GLI OPEN BADGES



Con Il sistema degli **Open Badge** cerchiamo di affrontare questi problemi fornendo una tecnologia flessibile ed adattabile di **riconoscimento e certificazione delle competenze**, potenzialmente applicabile a tutti i **contesti di apprendimento**

EDK MOBILITY ADVISOR – OPEN BADGES

COSA SONO GLI OPEN BADGES



Titolo Badge

Tuo nome

Descrizione

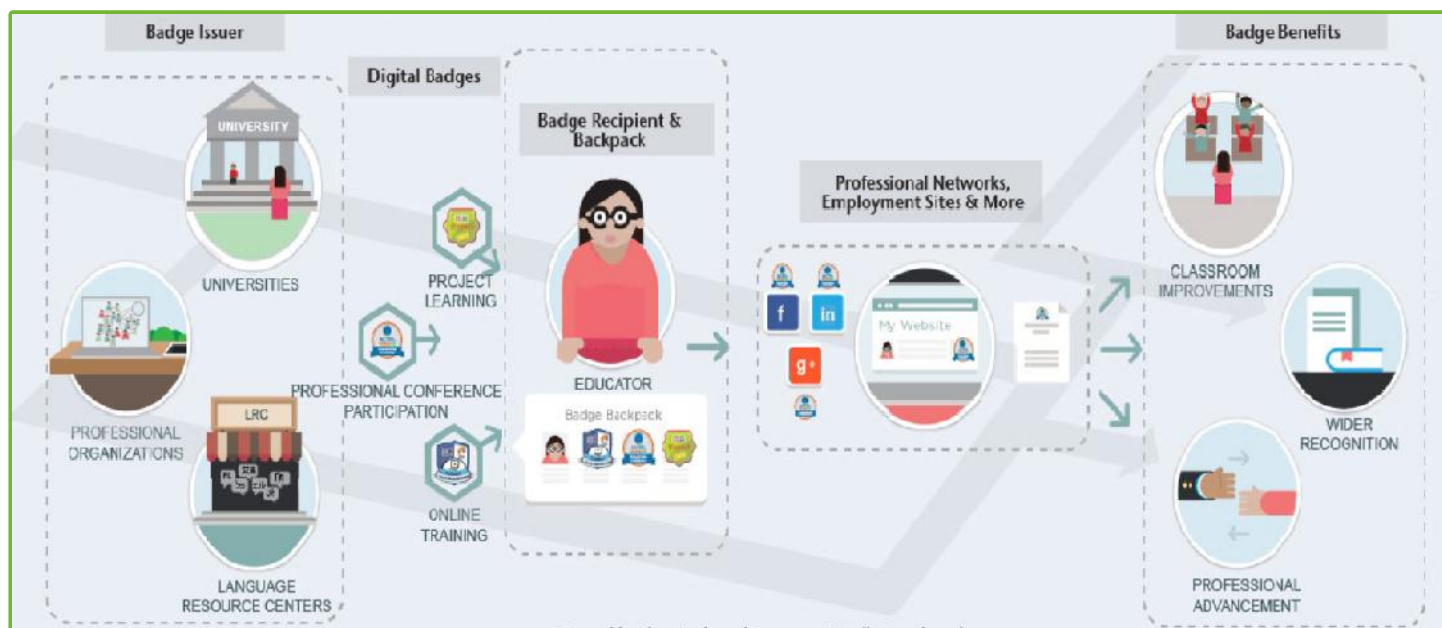
Certificazione

Gli Open Badge sono badge digitali portatili verificabili con metadati incorporati relativi a competenze e risultati. Le specifiche degli Open Badge sono condivisibili sul Web. Ciascun badge è associato a un'immagine e informazioni sul destinatario, sull'emittente e su qualsiasi prova a sostegno



EDK MOBILITY ADVISOR – OPEN BADGES

COME FUNZIONANO GLI OPEN BADGE





EDK MOBILITY ADVISOR – IL SISTEMA EURODESK ITALY



20 ANNI di Rete Nazionale

**Moduli di Formazione
iniziale e continua**

Attività di Rete

Sistema di Qualità

Piano di lavoro per i PL

Eventi di Rete



EDK MOBILITY ADVISOR – BADGES

Profili

Eurodesk Mobility Advisor
Informazione

- Formazione iniziale (online)
- Formazione Continua
- Evento Time To Move



Eurodesk Mobility Advisor
Informazione, Consulenza,
Orientamento

- **Formazione iniziale (residenziale)**
- Formazione Continua
- Evento Time To Move
- **Training/info Day Erasmus+**
- **Seminario di in/formazione e coordinamento rete Eurodesk**



Eurodesk Mobility Advisor
Informazione, Consulenza,
Orientamento,
Progettazione europea

- **Formazione iniziale (residenziale)**
- Formazione Continua
- Evento Time To Move
- **Training/info Day Erasmus+**
- **Seminario di in/formazione e coordinamento rete Eurodesk**
- **Formazione > Progettazione europea**



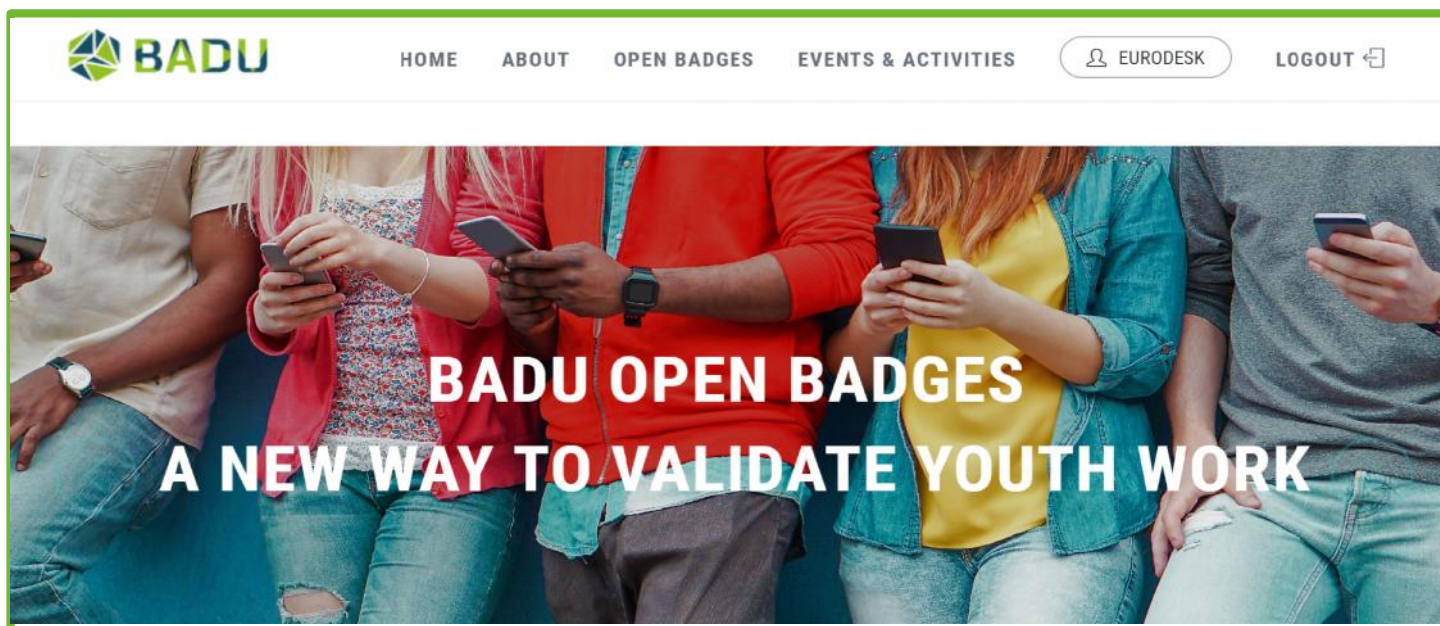
META BADGES

BADGES



EDK MOBILITY ADVISOR – LA PIATTAFORMA

<https://www.badge-badu.eu/>



GRAZIE PER L'ATTENZIONE

X CONTATTI

giovanni@eurodesk.it



Artur-d/unsplash.com

Co-funded by the
European Union

